

ZIUA Ghidul cumpărătorului inteligent

Ghidul

5100 6210 1234 5678
NOIEMBRIE 2004
VALID ALL OVER ROMANIA - VALABIL IN TOATA ROMANIA

Nr. 7 • se distribuie gratuit împreună cu ziarul ZIUA

CUMPĂRĂTORULUI INTELIĞENT

**Revelionul,
mai scump
în România**

**Calculatoare
pentru elevi
și studenți**



LOGAN

**o mașină
pentru Europa**

▶ **Arctic** a lansat campania „Descoperă noua culoare Arctic“, moment ce marchează intrarea mărcii Arctic de televizoare pe piața românească de electronice. Noua gamă de televizoare



▶ Arctic cuprinde 10 modele, cu diagonale între 37 și 74 de cm, cu ecran convențional sau plat, sunet mono,

bifonic sau stereo și diferite combinații de funcții. Noile televizoare Arctic pot fi deja achiziționate din magazinele de produse electronice și electrocasnice din țară, la prețuri ce variază între 4,9 milioane și 18,5 milioane de lei.

▶ **iNES Internet** a lansat la sfârșitul lui septembrie serviciul de suport comercial și tehnic live prin interfață web, atât pentru clienții proprii, cât și pentru clienți ai altor ISP, în limita personalului tehnic disponibil online. Suportul live va putea fi găsit în oricare dintre paginile site-ului <http://www.ines.ro> sau direct la <http://livesupport.ines.ro> și constă într-un sistem de chat care facilitează contactul online direct al oricărui client iNES Internet, cu reprezentanții ai departamentului tehnic sau comercial. Utilizatorul are posibilitatea de a pune întrebări și de a primi răspunsuri și rezolvări la problemele sale, în timp real. În plus, o dată încheiată conversația, clientul poate să salveze transcrierea discuției avute cu reprezentantul iNES, să printeze conversația și să își exprime gradul de satisfacție sau insatisfacție legat de modul în care i-au fost tratate problemele în dialogul purtat online. Noul serviciu se va adresa, în limita personalului tehnic disponibil, și celorlalți utilizatori de internet, pentru rezolvarea diverselor probleme

tehnice minore care țin de configurații generale ale serviciilor de acces Internet.

▶ **Compania Raiffeisen Leasing** a încheiat, în primele nouă luni, contracte de finanțare în valoare de 86,8 milioane euro, depășind estimările inițiale pentru întreg anul 2004, de 80 milioane euro, a declarat președintele companiei, Bernd Kuenzel. Pe ansamblul anului 2003 au fost încheiate contracte în valoare de 52 de milioane de euro, nivel care a clasat compania între primele cinci societăți de leasing din România. Profitul net s-a situat la aproximativ 420.000 euro. Directorul de vânzări al Raiffeisen Leasing, Mihaela Mateescu, a apreciat că evoluția volumului contractelor a fost susținută, în mare parte, de rețeaua teritorială a companiei. Un alt factor a fost majorarea volumului de finanțări acordate pentru achiziții în domeniul auto, evoluție consemnată și la alți jucători din piață. Ponderea contractelor pentru autoturisme a fost de 49% în portofoliul din acest an, iar camioanele și vehiculele comerciale au reprezentat 41%. Finanțările pentru echipamente au atins 10% din volumul total.

▶ **Altex** a început comercializarea unei mărci exclusive de televizoare, Teletech. Teletech este fabricat de către grupul VESTEL, cel mai mare producător de televizoare din Europa. În prezent clienții își pot alege între variantele cu ecran normal sau cu ecran plat, cu diagonale de la 14” până la 29”. În viitor, vor fi disponibile și sisteme DVD și Home Cinema,



tot exclusiv prin rețeaua Altex. Prețul unui televizor mediu este puțin peste 4 milioane lei, iar clienții le pot achiziționa prin toate sistemele de rate disponibile în magazine (BCR, BancPost, Finansbank etc.).

▶ **Pinnacle Systems** a lansat recent Studio Plus, varianta îmbunătățită a Pinnacle Studio, care aduce utilizatorilor amatori instrumente puternice pentru crearea filmelor și slideshow-urilor. Pachetul conține editare audio și foto, back-up pe CD și DVD, organizer media digital, și un fundal verde 152x182 cm pentru crearea efectului „chroma key”. Pinnacle Studio Plus înglobează instrumente puternice ca: a doua pistă video pentru editare, efecte Picture-in-picture (PIP), capabilități avansate de slideshow ce conțin efecte adiționale precum îndepărtarea efectului de ochi roșii, rotații și control pan and zoom al animației. Pachetul Studio Plus este disponibil în rețeaua de magazine Flamingo.



▶ **FinansBank România** a lansat trei carduri Visa destinate persoanelor fizice și un card adresat firmelor, toate sub denumirea CardFinans. CardFinans Visa Classic și CardFinans Visa Gold sunt carduri de credit internaționale în lei. Utilizatorii unui astfel de card pot beneficia, pentru tranzacțiile comerciale efectuate cu aceste instrumente financiare, de o perioadă de grație, fără dobândă, de până la 30 de zile. Perioada de creditare este nelimitată, cu condiția rambursării lunare minime de 15% din valoarea totală a sumei utilizate din creditul acordat. Rata dobânzii la creditul utilizat este de 30% pe an.



CUMPĂRĂTORULUI INTELIGENT

Publicație a
Grupului de Presă ZIUA
STR. ION CÂMPINEANU NR. 4,

SECTOR 1, BUCUREȘTI
Tel.: (021) 315.91.11
(021) 310.31.74
FAX: (021) 315.91.60

Manager de proiect
Cezar Ioan
(cezar@ziua.ro)

Redactor-șef
Andrei Crivăț
(crivat@ziua.ro)
Art exPRESSION
Omni Press & Design

Publicitate
Marian Străchinescu
(smarian@ziua.ro)

Tipar
Romprint

LOGAN

by RENAULT

auto

Dacia LOGAN

o mașină pentru Europa

Cel mai tânăr membru al familiei Dacia, modelul Logan, a fost lansat pe piață la începutul lui septembrie. În prima zi de vânzare, aproximativ 10.000 de români depuseseră avansul pentru a beneficia de o poziție de top pe lista vânzărilor. Acest fapt reprezintă o consecință firească a campaniei susținute de promovare a autoturismului, campanie desfășurată cu mult înainte de lansarea oficială.

Modelul Logan nu seamănă cu nimic din ceea ce a ieșit până acum pe porțile uzinei de la Colibași. Logan este o mașină ieftină, dar bine echipată: aer condiționat, închidere centralizată, radiocasetofon, geamuri electrice. Dacia Logan se fabrică în 2004 numai la Pitști,

urmând ca în 2005 să se fabrice și în Rusia, Maroc și Columbia, iar din 2006 în Iran.

Logan – pas cu pas

Noua grilă a radiatorului, în genul celei de la Solenza, și noua emblemă a mărcii, care este prezentă și pe capacul portbagajului, sunt semne distinctive pentru Logan.

Linia laterală a caroseriei este înaltă, în timp ce tăietura ușii din spate este mai dreaptă pentru a asigura un acces mai bun în interior. Linia portbagajului este de asemenea înaltă, pentru a

putea oferi un volum interior suficient.



Logan măsoară 4,25 metri lungime, 1,70 lățime, 1,52 metri înălțime și are un ampatament de 2,63 metri. Interiorul este generos, iar pasagerii din spate au loc suficient.

Portbagajul are un volum de 510 litri. Tabloul de bord este împrumutat de la Renault Clio, cu iluminare portocalie. Volanul este aproape identic cu al modelului Solenza. Logan este echipat cu airbag pentru șofer și airbag pentru pasager. Versiunea de top dispune și de reglaj lombar pentru scaunul șoferului.



Variante de motorizare

Logan are pentru început două motoare pe benzină, Euro 4, de 1,6 litri cu o putere maximă de 90 CP la 5000 rpm, respectiv 1,4 litri/75 CP. În 2005 vor mai fi disponibile un turbodiesel dCi de 1,5 litri/65 CP și un motor pe benzină de 1,6 litri, 16 supape/107 CP. Motorul de 1,4 litri are un consum mediu de 6,8 litri/100 km, 162 km/h viteză maximă și atinge 100 km/h în 13 secunde. Motorul de 1,6 l/90 CP consumă în medie 7,3 litri/100 km, având o viteză maximă de 175 km/h și 11,5 secunde pentru 0-100 km/h. Ambele motoare folosesc cutia de viteze cu cinci trepte utilizată și la Renault Laguna II și Megane II.



În plus față de **Preference**:
 ❖ aer condiționat, proiectoare de ceață, oglinzi retrovizoare electrice cu deghivare, computer de bord, scaun șofer cu reglare în trei poziții, radiocasetofon codat cu patru boxe de 15 wati.

Echipări standard

Există 4 niveluri de echipare: Ambiance, Preference, Laureat, Ambition.

Prețuri versiuni:

Ambiance	1,4	5.700 euro
Preference	1,4	6.300 euro
Preference	1,6	6.700 euro
Laureate	1,4	7.100 euro
Laureate	1,6	7.500 euro
Ambition	1,6	8.000 euro

Ambiance – 5.700 euro

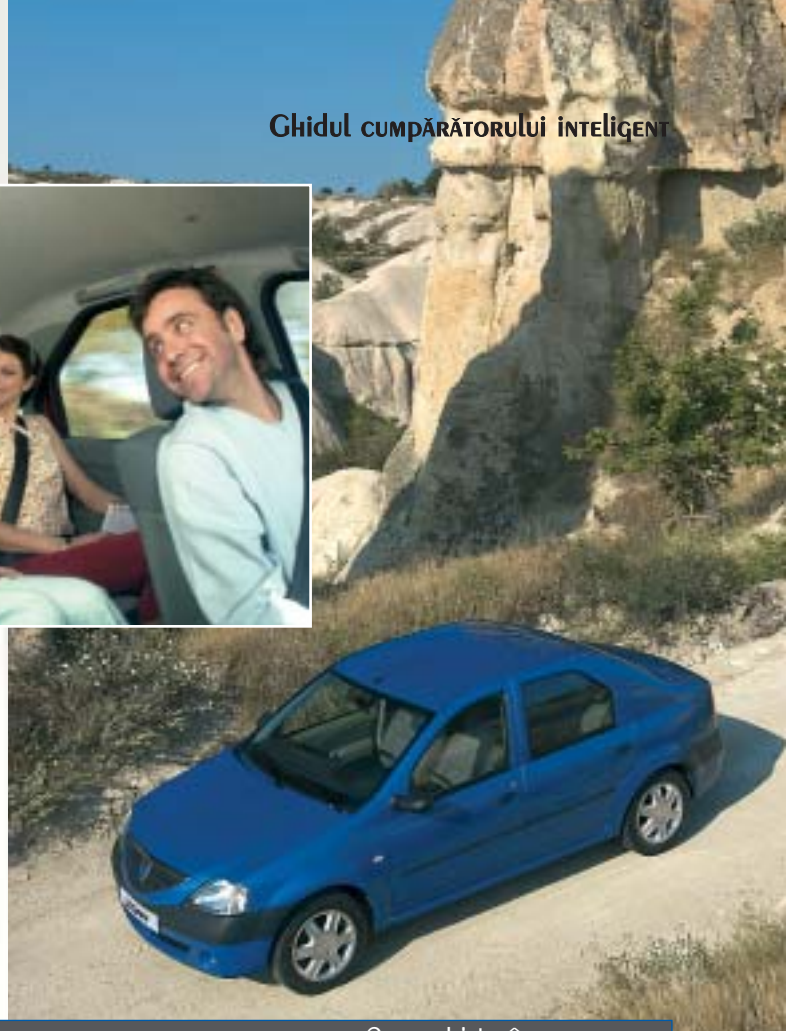
- ❖ airbag șofer
- ❖ sistem antidemaraș electronic
- ❖ jante de 15 țoli
- ❖ geamuri colorate

Servodirecția este opțională și poate fi montată pentru 300 de euro. Radiocasetofonul este tot opțional, are două boxe și costă 150 de euro. Vopseua metalizată costă în plus 160 de euro.

Preference – 6.300 – 6.700 euro, în funcție de motorizare

În plus față de **Ambiance**:
 ❖ servodirecție, airbag pentru pasagerul din față, geamuri față electrice, sistem de închidere centralizată cu telecomandă, radiocasetofon cu două boxe.

Laureate – 7.100 – 7.500 euro, în funcție de motorizare



Logan **Ambition** costă **8.000 de euro** și are în plus sistem de frânare ABS, de la Bosch.

Credit în euro

Ambiance 1,4 MPI			Preference 1,4 MPI			Preference 1,6 MPI		
Preț cu TVA (euro)	5 700		Preț cu TVA (euro)	6 300		Preț cu TVA (euro)	6 700	
Avans %	Avans valoare	Rată lunară 84 luni (euro)	Avans %	Avans valoare	Rată lunară 84 luni (euro)	Avans %	Avans valoare	Rată lunară 84 luni (euro)
15%	855	78	15%	945	86	15%	1 005	92
20%	1 140	73	20%	1 260	81	20%	1 340	86
25%	1 425	69	25%	1 575	76	25%	1 675	81
30%	1 710	64	30%	1 890	71	30%	2 010	75
35%	1 995	60	35%	2 205	66	35%	2 345	70
40%	2 280	55	40%	2 520	61	40%	2 680	65
45%	2 565	50	45%	2 835	56	45%	3 015	59
50%	2 850	46	50%	3 150	51	50%	3 350	54
Asigurașe CASCO anuală (euro)	148		Asigurașe CASCO anuală (euro)	164		Asigurașe CASCO anuală (euro)	174	

Laureate 1,4 MPI			Laureate 1,6 MPI			Ambition 1,6 MPI		
Preț cu TVA (euro)	7 100		Preț cu TVA (euro)	7 500		Preț cu TVA (euro)	8 000	
Avans %	Avans valoare	Rată lunară 84 luni (euro)	Avans %	Avans valoare	Rată lunară 84 luni (euro)	Avans %	Avans valoare	Rată lunară 84 luni (euro)
15%	1 065	97	15%	1 125	103	15%	1 200	109
20%	1 420	91	20%	1 500	97	20%	1 600	103
25%	1 775	86	25%	1 875	91	25%	2 000	97
30%	2 130	80	30%	2 250	84	30%	2 400	90
35%	2 485	74	35%	2 625	78	35%	2 800	84
40%	2 840	69	40%	3 000	72	40%	3 200	77
45%	3 195	63	45%	3 375	66	45%	3 600	71
50%	3 550	57	50%	3 750	60	50%	4 000	64
Asigurașe CASCO anuală (euro)	185		Asigurașe CASCO anuală (euro)	195		Asigurașe CASCO anuală (euro)	208	



UBOR DE FOLORIT



FUNCTIE REVERSE



ACCESORII



PUTERE MARE

Moulinex

HV8

Intră-n joc!



Cum îmi cumpăr Logan?

RCI, societatea finanțatoare a grupului Renault, a lansat două produse de finanțare, prin credit

sau leasing, destinate exclusiv achiziției modelului Dacia Logan.

Creditul *Moderato*, derulat prin BRD – Group Societe Generale, se adresează persoanelor

fizice și poate fi obținut în lei sau în euro. Avansul minim este de 15% iar durata de finanțare este de șapte ani. Dobânda este de 24% pentru creditul în lei și de 9% pentru cel în euro, iar valoarea reziduală poate fi achitată după patru, cinci sau șase ani. După cel de-al patrulea an, clienții pot returna în întregime creditul rămas, fără comision de rambursare anticipată. Prin intermediul acestui produs, cea mai ieftină versiune care va fi comercializată inițial, Ambiance (5.700 euro), va putea fi achiziționată în condițiile achitării unui avans de 35 milioane lei (15% din valoarea totală) și a unei rate lunare de aproape 4,9 milioane lei.

A doua variantă de finanțare, *Modelease*, se adresează atât persoanelor fizice, cât și firmelor care vor să cumpere în leasing un autoturism Logan, avansul fiind de cel puțin 10% pentru toți solicitanții. În condițiile achitării unui avans de 15%, clienții care optează pentru versiunea

Ambiance vor plăti o rată lunară de 83 euro. Durata finanțării în cazul persoanelor fizice este cuprinsă între unul și cinci ani, valoarea reziduală fiind de 25% din valoarea totală a autoturismului.

Pentru companii, durata maximă de finanțare este de trei ani, iar valoarea reziduală de 20% poate fi achitată la începutul sau la finalul contractului.

La această modalitate de leasing, perioada de garanție este de 36 luni pentru oricare dintre variantele Logan.



Leasing

Ambiance 1,4 MPI							Preference 1,4 MPI						
Preț fără TVA (euro)		4 790					Preț fără TVA (euro)		5 294				
Avans %	Avans valoare	Rată lunară (euro)					Avans %	Avans valoare	Rată lunară (euro)				
		12 luni	24 luni	36 luni	48 luni	60 luni			12 luni	24 luni	36 luni	48 luni	60 luni
10%	479	315	175	128	105	92	10%	529	348	193	142	116	101
15%	718	293	163	120	99	86	15%	794	324	180	133	109	95
20%	958	271	151	112	92	80	20%	1 059	300	167	123	102	89
25%	1 197	250	140	103	85	75	25%	1 324	276	154	114	94	83
30%	1 437	228	128	95	79	69	30%	1 588	252	142	105	87	76
35%	1 676	207	116	87	72	63	35%	1 853	228	129	96	80	70
40%	1 916	185	105	78	65	58	40%	2 118	204	116	87	72	64
45%	2 155	163	93	70	58	52	45%	2 382	180	103	77	65	57
50%	2 395	142	82	62	52	46	50%	2 647	157	90	68	57	51
Asigurare CASCO lunară (euro)		24	23	22	21	21	Asigurare CASCO lunară (euro)		26	25	24	24	23
Taxă administrativă (euro)		144					Taxă administrativă (euro)		150				

Preference 1,6 MPI							Laureate 1,4 MPI						
Preț fără TVA (euro)		5 630					Preț fără TVA (euro)		5 966				
Avans %	Avans valoare	Rată lunară (euro)					Avans %	Avans valoare	Rată lunară (euro)				
		12 luni	24 luni	36 luni	48 luni	60 luni			12 luni	24 luni	36 luni	48 luni	60 luni
10%	563	370	205	151	124	108	10%	597	392	217	160	131	114
15%	845	344	192	141	116	101	15%	896	365	203	149	123	107
20%	1 126	319	178	131	108	94	20%	1 193	338	188	139	115	100
25%	1 408	294	164	121	100	88	25%	1 492	311	174	129	106	93
30%	1 689	268	151	112	92	81	30%	1 790	284	160	118	98	86
35%	1 971	243	137	102	85	74	35%	2 088	257	145	108	90	79
40%	2 252	217	123	92	77	68	40%	2 387	230	131	98	81	72
45%	2 534	192	110	82	69	61	45%	2 685	203	116	87	73	65
50%	2 815	167	96	73	61	54	50%	2 983	176	102	77	65	57
Asigurare CASCO lunară (euro)		28	27	26	25	24	Asigurare CASCO lunară (euro)		29	28	27	27	26
Taxă administrativă (euro)		169					Taxă administrativă (euro)		179				

Laureate 1,6 MPI							Ambition 1,6 MPI						
Preț fără TVA (euro)		6 303					Preț fără TVA (euro)		6 723				
Avans %	Avans valoare	Rată lunară (euro)					Avans %	Avans valoare	Rată lunară (euro)				
		12 luni	24 luni	36 luni	48 luni	60 luni			12 luni	24 luni	36 luni	48 luni	60 luni
10%	630	414	230	169	139	121	10%	672	442	245	180	148	129
15%	945	386	214	158	130	113	15%	1 008	411	229	168	138	121
20%	1 261	357	199	147	121	106	20%	1 345	381	212	157	129	113
25%	1 576	329	184	136	112	98	25%	1 681	351	196	145	120	105
30%	1 891	300	169	125	103	91	30%	2 017	320	180	133	110	97
35%	2 206	272	153	114	95	83	35%	2 353	290	163	122	101	89
40%	2 521	243	138	103	86	76	40%	2 689	260	147	110	92	81
45%	2 836	215	123	92	77	68	45%	3 025	229	131	98	82	73
50%	3 151	186	107	81	68	61	50%	3 361	199	115	87	73	65
Asigurare CASCO lunară (euro)		31	30	29	28	27	Asigurare CASCO lunară (euro)		33	32	31	30	29
Taxă administrativă (euro)		189					Taxă administrativă (euro)		202				

Cât de mult ții la mașina ta?

Suntem din ce în ce mai pretențioși; când se pune problema unei noi achiziții încercăm să găsim cea mai convenabilă variantă. La urma urmei e un lucru absolut normal. Cumpărătorul român și-a câștigat libertatea de a alege, iar piața are ce oferi.

Autoturismul a devenit pentru românii o necesitate, iar deținerea lui implică din partea posesorului cheltuieli destul de semnificative. **Sistemele de eșapament** se încadrează în grupa pieselor de schimb cu o frecvență de înlocuire ridicată. Rolul lor este de a **reduce emisiile de gaze evacuate și de a atenua zgomotul produs**, îmbunătățind astfel performanțele motorului. Traseul complet de eșapare cuprinde amortizorul de zgomot, toba intermediară, țeava de legătură, catalizatorul, tubul de coborâre din galerii și elementele de prindere și fixare – coliere, tampoane etc.

Posesorii de autoturisme pot opta pentru produse fabricate în România sau, cu o diferență de preț semnificativă cauzată de numele de marcă, pentru produse de import. Pentru a se alinia la standardele europene și pentru a fi competitivi pe o piață extrem de concurențială, unii producători români au făcut

progrese atât la nivel tehnic, cât și managerial.

Cu o cotă de piață de 53%, TESS CONEX este cel mai mare producător privat român de eșapamente, oferind gama completă pentru autoturismele și autoutilitarele marca DACIA. Toate produsele sunt realizate conform standardelor tehnice impuse la nivel internațional cu privire la **zgomot și la presiunea de evacuare a noxelor** și sunt omologate de Registrul Auto Român. Produsele se găsesc în majoritatea magazinelor de piese auto, fiind recunoscute prin intermediul bulinei AUTENTIC CONEX.

Numărul autoturismelor Dacia Berlină fiind în scădere, TESS CONEX și-a orientat producția către noi repere, introducând în portofoliul său și **eșapamente** pentru alte tipuri de autoturisme: **DAEWOO, OPEL și SKODA**. Pentru a răspunde unei categorii cât mai mari de posesori de autoturisme, această gamă de produse se găsește atât în varianta din tablă normală dublu decapată, cât și din **tabla aluminizată**, mult mai rezistentă.

2002 a reprezentat anul în care echipa managerială a societății TESS CONEX a demarat



un proiect amplu de modernizare, investind sume importante în utilaje noi, personal specializat și în implementarea unui sistem de calitate recunoscut la nivel internațional. În prezent, TESS CONEX este certificată ISO 9001: 2000 de către TUV CERT THURINGEN Germania. Pentru sfârșitul lui 2005 este planificată implementarea standardului TS 16949 – cerință impusă de marii producători de automobile din întreaga lume. Pe de o parte, **e f e c t u l** acestor investiții a fost vizibil. Calitatea eșapamentelor CONEX a crescut considerabil, firma fiind în prezent în tratative privind colaborări cu mari



producători din industria auto din Franța, Germania și Cehia. Rămâne de văzut dacă aceste îmbunătățiri vor reuși să schimbe mentalitatea consumatorului român care încă pune la îndoială calitatea produselor „**Fabricate în România**“. ☑





Calculatoare pentru elevi și studenți

Începând cu octombrie 2004 se derulează programul guvernamental de acordare a unui ajutor financiar de 200 de euro destinat tinerilor pentru achiziționarea unui calculator personal nou. Acest proiect a fost susținut în mod activ, încă de la început, de



către Varujan Pambuccian, președintele Comisiei de IT&C din Camera Deputaților, și de către Asociația Producătorilor și Distribuitorilor de Echipamente de Tehnologia Informației și Comunicațiilor. Scopul acestui program îl reprezintă facilitarea accesului tinerilor la tehnologia informației. Acest tip de program reprezintă deja o practică la nivel european, programe similare derulându-se de mai mulți ani cu succes în țări precum Italia, Ungaria, Marea Britanie, Suedia, Spania,

Portugalia, Franța. Programul guvernamental prevede acordarea unei subvenții de 200 de euro oferită elevilor și studenților din învățământul de stat sau particular acreditat, în vârstă de până la 26 de ani, ale căror familii au venituri brute lunare sub 1,5 milioane lei pe membru de familie. Prin ordinul ministrului Educației și Cercetării, din numărul celor înscriși până în prezent sunt validați 24.300 de beneficiari. Lista nominală a beneficiarilor va fi publicată în Monitorul Oficial al României, Partea IV.

Procedura de achiziționare

Ministerul Educației și Cercetării, prin intermediul instituțiilor de învățământ, va da tinerilor eligibili un cupon valoric nominal securizat.

Tinerii se pot prezenta la orice agent economic care comercializează sisteme IT și pot achiziționa calculatorul în baza cuponului în original. Diferența de preț care depășește contravaloarea ajutorului financiar va fi achitată de către cumpărător, iar în cazul în care furnizorul acceptă ea poate fi plătită și în rate. Calculatorul astfel achiziționat trebuie să fie nou, să respecte configurația minimă impusă de lege (procesor minim

de 1,6 Ghz, memorie RAM minim 128 Mb, hard-disk minim 40 Gb, toate celelalte componente fiind la alegere) și să fie însoțit de un certificat de garanție pe o perioadă de 24 de luni de la data comercializării. Beneficiarii au obligația ca în termen de o lună de la data primirii cuponului să meargă la magazinele specializate pentru a-și achiziționa calculatorul. În caz contrar, cuponul își pierde valabilitatea. În termen de 5 zile de la data achiziționării calculatorului beneficiarul trebuie să depună o copie a facturii și a procesului-verbal de predare-primire la instituția de învățământ de la care a primit cuponul. Calculatorul nu poate fi vândut timp de trei ani, iar ajutorul de 200 de euro se acordă o singură dată unei familii. ☑





Compania BIDEPA

Intrarea Poiana nr.8, Sector 1, Bucuresti
 Telefon: 232.14.15; 232.25.78; Fax: 233.11.20
 e-mail: bidepa@pcnet.ro; web: www.bidepa.com

Protecție și paza

Monitorizare radio

Intervenție auto rapidă

Consultanță, proiectare,
 instalare și întreținere
 sisteme antiefracție

Transport valori

Însotire VIP



- Răspândire teritorială: 28 de filiale și puncte de lucru ;
- 8 centre de antrenamente / pregătire specifică ;
- Certificate de atestare ;
- Certificate de calitate: ISO 9001 , ISO 9002 , IQNET ;



CP-AGENCY
 DETECTIVI PARTICULARI

Internet prin „Astral OnLine”

Compania Astral Telecom a lansat la sfârșitul lui septembrie un nou pachet de abonamente pentru conectarea la Internet, destinat persoanelor fizice. „Astral OnLine” include o viteză dublă de conectare, tarif unic de instalare și trafic inclus în funcție de abonament. „Astral OnLine este unul din principalele noastre produse și, prin urmare, am redefinit abonamentele și am introdus unul nou, am dublat viteza de la 128 la 256 kb/s, am diminuat tariful de instalare la 20 dolari, ceea ce reprezintă o reducere de peste 50%, și am majorat traficul inclus cu până la 500%”, a declarat Dinu Malacopol, director executiv al Departamentului Internet & Data din cadrul Astral Telecom. „Astral Online” include patru abonamente de conectare la Internet de mare viteză (Start, Trafic, Hobby și Nelimitat) și este disponibil în rețelele companiei din localitățile Alba Iulia, Bacău, Bistrița, Brăila, București, Buzău, Cluj, Constanța, Curtea de Argeș, Galați, Iași, Mangalia, Miercurea Ciuc, Odorheiu Secuiesc, Ploiești, Suceava și Zalău. Pentru varianta „Start”, utilizatorul va plăti 12 dolari/lună pentru 1,5 GB trafic, în timp ce opțiunea „Trafic” va asigura 3,5 GB trafic la un tarif de 19 dolari/lună. La un preț de 24 dolari/lună, „Hobby” include 1 GB trafic și acces nelimitat la Internet între orele 19.00 și 7.00, de luni până vineri, și între orele 0.00 și 24.00, în zilele de sâmbătă și duminică. Ultima opțiune, „Nelimitat”, este tarifată cu 29 dolari/lună și asigură utilizatorului trafic nelimitat. Toate abonamentele includ și un cont de e-mail gratuit.

Un pas înainte în fotografie – HP R507



HP a lansat, recent, noua cameră digitală HP Photosmart R507. Având doar mici diferențe față de fratele mai mare, R707, noul R507 va aduce aceleași avantaje și facilități, păstrând aceleași performanțe și aceeași calitate înaltă.

Având o rezoluție de 4,1 MP (megapixeli), fotografiile realizate pot fi cu ușurință imprimate pe formate de până la dimensiunea unui A3. Zoom-ul optic de 3x, completat de cel digital de 7x, împreună cu lentilele Pentax, oferă cea mai bună calitate a imaginii pe care v-ați putea-o

dori de la o cameră din această clasă. Tehnologiile HP Real Life sunt prezente și în noul Photosmart R507, oferindu-vă aceeași experiență în utilizare. Dintre acestea, amintim HP Adaptive Lighting, care vă scutește de grijele legate de poziționarea aparatului față de sursa de lumină ambientală și de încădrarea peisajului sau a

personajelor, modul de fotografiere panoramic sau HP Photo Adviser, care analizează pozele și sugerează modalități de îmbunătățire a tehnicii de fotografiere. Noua cameră beneficiază de aceleași accesorii opționale ca întreaga gamă R, printre care: stația de docare, setul de încărcare rapidă, acumulatori suplimentari și husă de piele.



Performanță la dimensiuni reduse – Vaio X505



Sony a lansat recent un nou model de notebook, numit Vaio X505. Dimensiunile sale sunt impresionante: lungime 256 mm, lățime 208 mm, înălțime 21,9 mm în spate și doar 9,7 mm în față. X505 are o greutate de 825 grame. Toate aceste dimensiuni îl plasează pe primul loc în clasamentul celor mai ușoare notebook-uri. Carcasa este

construită din fibră de carbon. Ca și configurație, X505 are un procesor Intel Pentium M (Centrino) la 1,1 GHz, memorie 512 MB DDR, hard-disk de 20 GB. În pachet este livrată unitatea DVD RW externă, ce se conectează prin port USB. Din punctul de vedere al conectivității, Sony X505 este dotat cu 2 porturi USB, firewire, carduri de rețea fără fir (wireless lan) și Memory Stick. Toate aceste componente și tehnologii au putut fi integrate în X505 datorită plăcii de bază de dimensiuni ultrareduse, care are dimensiunile unui minidisk. Segmentul cărui se adresează acest produs este cel al oamenilor de afaceri care au mult de călătorit și care au nevoie în mod special de o portabilitate ridicată, dar și de o conectivitate foarte bună. Sony Vaio X505 este disponibil în rețeaua magazinelor Flamingo și costă 3199 euro fără TVA.

Șoricelul cu laser



Primul mouse bazat pe tehnologia laser este disponibil acum și pe piața românească. Realizat de către Logitech, mouse-ul laser MX1000 este considerat cel mai performant mouse la ora actuală. Senzorul optic, care înlocuiește clasicul LED al mouse-ului optic obișnuit, recepționează imagini ale suprafeței de lucru mult mai detaliate și cu un contrast mai mare, înregistrându-se un plus de precizie. Combinația dintre laser și senzorul MX are drept rezultat apariția unui mouse dintr-o

noastră generație, capabil să lucreze cu precizie superioară pe aproape orice suprafață. Pentru transmisia wireless cu PC-ul, MX1000 folosește tehnologia FAST RF. Comparativ cu modelele anterioare, se poate trimite o cantitate dublă de date, coordonatele fiind deci retransmise de două ori mai rapid. MX1000 devine astfel un mouse fără fir care comunică la fel de rapid ca și un mouse clasic (cu fir), reacționând la fiecare mișcare a bratului. Sursa dispozitivului este o baterie Li-Ion, reîncărcarea realizându-se prin intermediul unui dock-station. Acest mouse poate fi folosit luni întregi

fără reîncărcare. Rotița de scroll este multidirecțională, permițând scroll vertical și orizontal. În plus, există un buton de navigare rapidă „Cruise Control”, foarte util în navigarea prin paginile Web de mari dimensiuni, o apăsare a butonului înlocuind defilarea unei pagini. Mouse-ul beneficiază în partea laterală stânga de 3 butoane programabile. Logitech MX 1000 este disponibil în rețeaua magazinelor lamingo, la prețul de 4.048.380 lei, incluzând TVA.



ROMDUR GRAVURA
Str. Almas 14, Sector 1, București
Tel./Fax: (021) 223.38.71, (021) 223.38.62
Mobil: 0722.64.27.19, 0788.48.18.37, 0788.48.18.35
E-mail: office@romdur.ro; productie@romdur.ro
www.romdur.ro

GRAVURA LASER
MEDALII, TROFEE, INSIGNE, PLACHETE

GRAVURA MECANICĂ, 3D

TAMPOGRAFIE

SIGILII, CLEȘTI DE SIGILAT

MATRITE, ELECTROZI CUPRU ȘI GRAFIT

Connaisseur
nr. 21, octombrie 2004
Anul 10, nr. 21, octombrie 2004
www.connaisseur.ro

Recolta 2004 compromisă

2005 va avea o „Lună a vinului”

BUCUREȘTI capitala mondială a vinului

SINGURA REVISTĂ DESPRE VIN DIN ROMÂNIA
tel.: +4 021 311.31.55 • fax: +4 021 315.91.60
<http://vinuri.ziua.ro> • e-mail: cezar@ziua.ro • vali@ziua.ro

Se aproprie sărbătorile de iarnă. Un moment prielnic pentru vise și planuri. Oricine își imaginează un revelion de vis, alături de cei dragi, eventual într-o stațiune frumoasă, de munte, cu multă zăpadă – care mai e farmecul sărbătorii, când stai la oraș și în noaptea de Crăciun n-ai văzut un fulg de nea? Oamenii, în general, își plănuiesc din timp momentul magic al nopții dintre ani. Caută și compară din timp oferte ale



Revelionul

mai scump în România!



agențiilor de turism, pentru a alege cea mai frumoasă, dar în același timp cea mai convenabilă, destinație.

Anul acesta, însă, cei care doresc să petreacă revelionul în altă parte decât acasă, vor avea mari surprize. Majoritatea românilor au ca primă opțiune Valea Prahovei – Sinaia, Predeal, Poiana Brașov. Unde în altă parte poți să petreci un revelion minunat, atâta vreme cât ești convins că, din cauza prețurilor mari, nici nu se pune problema să pleci din țară? Însă realitatea contrazice această prejudecată. În acest an, revelionul la Salzburg, în Austria, sau în Antalya costă, în mod nefiresc, mult mai puțin decât revelionul la Poiana Brașov.

Oferte interne și externe

Agenția Ali Baba pune la dispoziția clienților interesați o ofertă vastă de programe pentru revelion. În afara destinațiilor exotice (Tailanda, Tenerife, Seychelles), la Ali Baba există oferte pentru Antalya,



Istanbul sau Kusadasi. De exemplu, o excursie de 6 zile, între 30 decembrie și 4 ianuarie, cu cazare la hotel de 5 stele (Venezia Palace), transport cu avionul, costă 558 de euro de persoană. Pachetul include transport cu cursă charter, transfer aeroport-hotel-aeroport, „all inclusive” (trei mese pe zi incluse, gustări între mese și băuturi de origine locală, de asemenea incluse) și asistență turistică. Nu sunt incluse taxele de aeroport și securitate, taxa de viză – 10 USD, cina festivă de revelion, obligatorie și asigurarea medicală (aproximativ 250.000 de lei). În schimb, copiii până la 12 ani beneficiază de cazare gratuită.

În același timp, tot la Ali Baba există o ofertă pentru Poiana Brașov – Hotel Sport, 4 stele. Aici, o cameră pentru 6 zile costă 1.175 euro, în condițiile în care într-o cameră pot sta două persoane, iar un apartament costă, tot pentru 6 zile, 1.350 de euro. Pachetul include demipensiune (2 mese pe zi) și cina festivă de revelion, însă nu include transportul până la Poiana Brașov.

Salzburg sau Predeal?

Pagina de internet a Agenției Paralela 45 conține foarte multe oferte de revelion, atât în România, cât și în străinătate. De exemplu, o excursie în această perioadă (27 decembrie – 4 ianuarie) la Salzburg costă 495 euro și 990.000 lei de persoană. Pachetul include: 8 nopți cazare cu mic dejun (1 noapte Timișoara, 1 noapte Viena, 4 nopți zona Salzburg, 1 noapte Budapesta,

1 noapte Sibiu), transport cu autocarul pe întreg circuitul, 3 cine la Salzburg, cină festivă de revelion.

În Predeal, pe de altă parte, puteți închiria, tot prin Agenția Paralela 45, camere în Vila 36, la prețul de 60 de euro pe noapte. Pentru o excursie de aceeași durată ca aceea la Salzburg (27 decembrie – 4 ianuarie) veți plăti, așadar, 540 de euro, în condițiile în care pachetul nu conține transport, masă și nici cina de revelion. Vila, situată pe drumul de la pârtia din Predeal spre Cabana Cioplea, are o capacitate de 5 camere, dispuse pe două niveluri. Fiecare cameră are televizor prin cablu, iar vila dispune de o mică bucătărie cu frigider unde vă puteți prepara masa.

Așadar, unde facem revelionul anul acesta?



Bancomate pentru șoferi



Raiffeisen Bank a instalat primele bancomate „drive in” din România, în parcare restaurantului McDonald's Otopeni și în stația OMV Turzii din Cluj-Napoca.

Bancomatele permit extragerea de numerar direct din autoturism, scurtând mult din timpul alocat eliberării cash-ului pentru deținătorul de card (parcarea mașinii și deplasarea către aparat). Parteneriatul dintre Raiffeisen Bank și rețeaua McDonald's și OMV intră într-o

noastră etapă de dezvoltare prin instalarea acestor ATM-uri „drive in”, primele din România. Bancomatul „drive in” cântărește peste o tonă și are un metru și jumătate

înălțime. Ecranul, tastatura și locul pe unde sunt livrați banii sunt poziționate în așa fel încât pot fi accesate direct din autovehicul. Șoferul oprește mașina lângă aparat, introduce cardul și ridică numerarul parcurgând etapele obișnuite pentru o astfel de operațiune. Raiffeisen Bank intenționează să instaleze până la sfârșitul acestui an încă 50 de bancomate clasice și încă unul de tip „drive in”. ☑



Mobilul, agent bancar

Connex și Raiffeisen Bank anunță extinderea serviciului myBanking cu noi funcționalități. Utilizatorii myBanking beneficiază de acum de următoarele servicii: Transfer Intra și Inter Bancar,



ATM în zonă și Bancă în zonă. Cu ajutorul serviciului Transfer Intra Bancar, utilizatorii myBanking pot face transferuri, direct de pe telefonul mobil, către alte conturi deschise la Raiffeisen Bank. Transferul Inter Bancar, oferit în premieră pe piața românească, permite utilizatorilor myBanking să efectueze transferuri de la conturile Raiffeisen către conturile oricărei alte bănci. Transferul Inter și Transferul

Intra Bancar sunt disponibile atât în țară, în aria de acoperire a rețelei Connex, cât și în roaming. Noile facilități sunt valabile exclusiv pentru conturile în lei. ☑

Dobânzi mai mici la Altex

Dobânda creditelor acordate de BCR pentru bunuri de consum cumpărate din rețeaua de magazine Altex a fost diminuată, luna trecută, cu trei puncte, la 21,9% pe an. Parteneriatul din-

tre BCR și distribuitorul de produse electronice și electrocasnice prevede că durata maximă a creditelor este de cinci ani, iar dobânda este fixă pe toată perioada de creditare. ☑

Plaza România

la început de drum

Plaza România, al doilea mall din București, a fost deschis la 29 octombrie. Valoarea totală a fondurilor alocate pentru acest proiect se ridică la circa 45 milioane de euro, a declarat Ali Ergun Ergen, directorul general al Anchor Grup, proprietarul complexului. „Dacă estimările noastre sunt corecte, așteptăm un număr de 15 milioane de vizitatori anual în Plaza România. Cred că pentru început complexul va atrage un număr de vizitatori destul de mare ținând cont de noutatea pe care o va oferi. În timp, piața se va stabili”, a precizat Ergen. Plaza România este situat în zona pasajului



Lujerului și are o suprafață de 100.000 de metri pătrați. Mall-ul conține aproximativ 160 de magazine, printre firmele care au închiriat cele mai mari suprafețe numărându-se supermarketul Gima – 6.000 metri pătrați,

Movieplex Cinema – 6.000 metri pătrați, Amusement Center – 3.000 metri pătrați, Diverta – 3.000 metri pătrați, Altex – 2.000 metri pătrați, Zara – 2.000 metri pătrați și Athlete's Foot – 1.000 metri pătrați. ✓

Cumpărături din fotoliu

A trecut vremea cozilor interminabile la produse esențiale. Acum, la modă sunt cumpărăturile la supermarket. Zilnic, oamenii iau cu asalt supermarket-urile, încărcă cărucioarele și apoi portbagajele mașinilor cu tot felul de produse, de la cele alimentare la electronice și electronice, îmbrăcăminte sau mobilă.

Avantajul cumpărăturilor la supermarket sunt evidente: prețurile sunt mai mici decât în magazinele obișnuite și găsești tot ceea ce cauți într-un singur loc, nemaifiind astfel nevoie să alergi la o mulțime de magazine pentru a găsi ceea ce îți trebuie.

Totuși, supermarket-urile au și dezavantaje. În general, sunt situate la marginea orașului, iar dacă n-ai mașină e foarte greu să îți faci proviziile pentru o săptămână, de exemplu, la un astfel de magazin. Pentru că e incomod să te deplasezi până la supermarket, dar e și mai incomod să te întorci în-

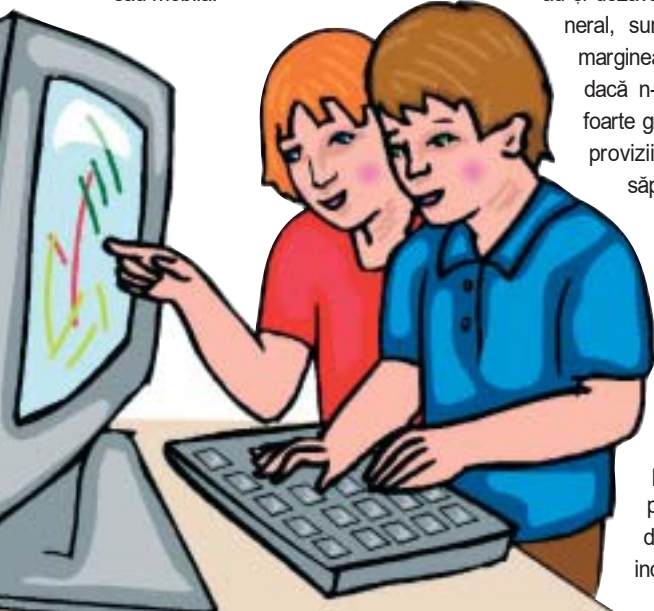
cărcat de sacose și plase, cu mijloacele de transport în comun.

Hypermarket... online

Mai nou însă a devenit mult mai comod să cumperi de la supermarket-urile virtuale. În loc să petreci ore întregi la Cora, la Carrefour sau la Metro, te așezi comod în fața calculatorului și comanzi tot ceea ce îți trebuie. Nu poate dura mai mult de **10-15 minute, plătești cu card**, direct pe pagina de internet a supermarket-ului virtual, sau plătești la livrare, **toate produsele îți vin acasă**, iar tu, cumpărătorul, **ai economisit timp, alergătură, eforturi și nervi**. La un astfel de supermarket găsești ceea ce cauți, în general la prețuri asemănătoare cu cele din magazinele reale.

Un astfel de magazin virtual, dedicat cumpărăturilor din fotoliu, este MarketOnline (www.marketonline.ro). Aici, cumpărătorul găsește **peste 100.000 de produse**, de la alimente, băuturi și țigări până la electronice, aparate

medicale, îmbrăcăminte, mobilă sau produse pentru autoturisme. Spre deosebire de alte supermarket-uri virtuale, la MarketOnline **se poate plăti electronic cu orice tip de card**, inclusiv cu card de debit. De asemenea, **se poate plăti și cash**, la livrarea produselor. Comanda trebuie să fie de minim 1 milion de lei, iar transportul gratuit, este disponibil deocamdată numai în București. Produsele comandate sunt livrate în trei intervale orare: comenzile depuse noaptea sunt livrate la prima oră a dimineții, comenzile de dimineață sunt livrate până la prânz, iar produsele comandate de-a lungul zilei sunt livrate seara. Odată primită comanda, clientul va verifica starea și funcționalitatea (când este cazul) și termenul de garanție, semnând la sfârșit documentația însoțitoare. **Produsele care nu corespund calitativ** (defect de ambalaj, transport defectuos etc.) **vor fi returnate**, iar MarketOnline va deduce contravaloarea acestora din suma totală de facturat. ✓



Eșapamente **CONEX**



*Pe măsura
mașinii tale*

Acum și pentru gamele
DAEWOO, OPEL și SKODA

Tel: 0232-295.515